

Podniková ekonomika, 6. týden

***Výnosy, náklady, hospodářský  
výsledek***

# Výnosy

- Jsou peněžním vyjádřením výstupů podniku
- Z pohledu účetnictví se výnosy dělí takto:



# Náklady

- Jsou peněžním vyjádřením spotřeby výrobních faktorů

Národohospodářská teorie		Podnikohospodářská teorie
Práce	↔	Řídící práce
	↔	Výkonná práce
Půda	↔	Dlouhodobý majetek
Kapitál	↔	
	↔	Materiál

# Náklady - třídění

- Třídění nákladů:
  - Druhové
  - Účelové
  - Podle závislosti na změnách objemu výroby
  - Podle původu spotřebovaných vstupů
  - Podle podnikových funkcí
  - Další čelnění

# Náklady – druhové třídění

- Vychází z účetnictví a vypadá následovně:

- 50 – Spotřebované nákupy
  - 51 – Služby
  - 52 – Osobní náklady
  - 53 – Daně a poplatky
  - 54 – Jiné provozní náklady
  - 55 – Odpisy, rezervy, komplexní náklady příštích období a opravné položky provozních nákladů
  - 56 – Finanční náklady
  - 57 – Rezervy a opravné položky finančních nákladů
  - 58 – Mimořádné náklady
  - 59 – Daně z příjmů a převodové účty
- 
- The diagram uses brackets and an arrow to group the expense categories. A large right-facing curly bracket groups items 50 through 55, labeled 'Provozní náklady'. A smaller right-facing curly bracket groups items 56 and 57, labeled 'Finanční náklady'. A horizontal arrow points from item 58 to the label 'Mimořádné náklady'.

# Náklady – druhové třídění

- Náklady lze kromě vztahu k finančnímu účetnictví členit ještě dle manažerského účetnictví (pro sestavení kalkulací atd.)
- Druhové členění umožňuje vazbu plánu nákladů na dílčí plány podniku

# Náklady – účelové třídění

- Členění podle útvarů: nákladových středisek (výrobní hala 1, hala 2, expedice atd.)
- Členění nákladů podle výkonů: jednicové (přímé), režijní (nepřímé)
  - Vychází ze schopnosti identifikovat nositele nákladů

# Náklady – účelové členění

- Všeobecný kalkulační vzorec používaný v ČR

1. Přímý materiál (jednicový materiál)

2. Přímé mzdy (jednicové mzdy)

3. Ostatní přímé náklady (ostatní jednicové náklady)

4. Výrobní režie (provozní režie)

**=> Vlastní náklady výroby (1 až 4)**

5. Správní režie

**=> Vlastní náklady výkonu (1 až 5)**

6. Odbytové náklady

**=> Úplné vlastní náklady výkonu (1 až 6)**

7. Zisk (ztráta)

**=> Prodejní cena (1 až 7)**

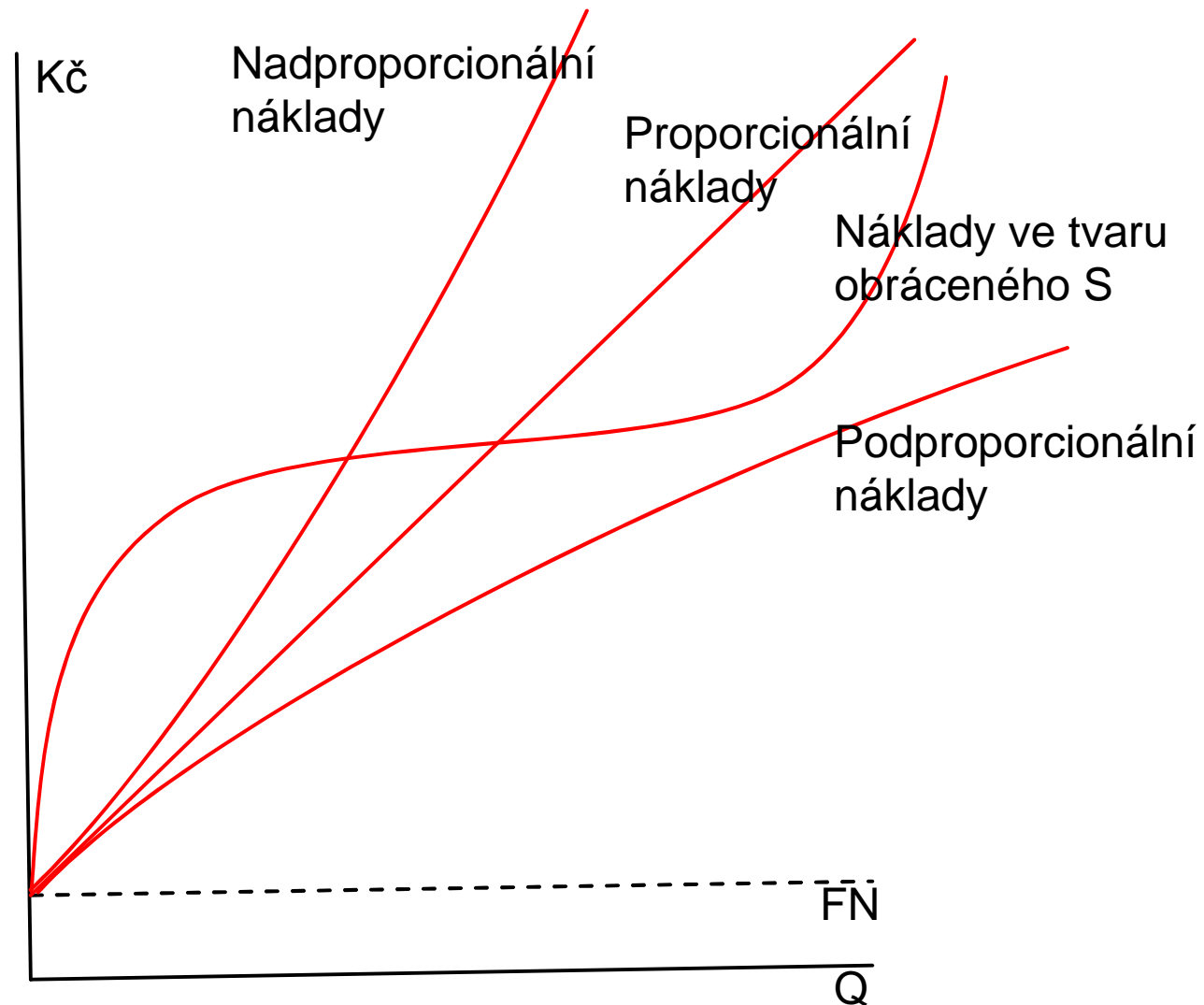


# Náklady – třídění dle závislosti na změnách objemu výroby

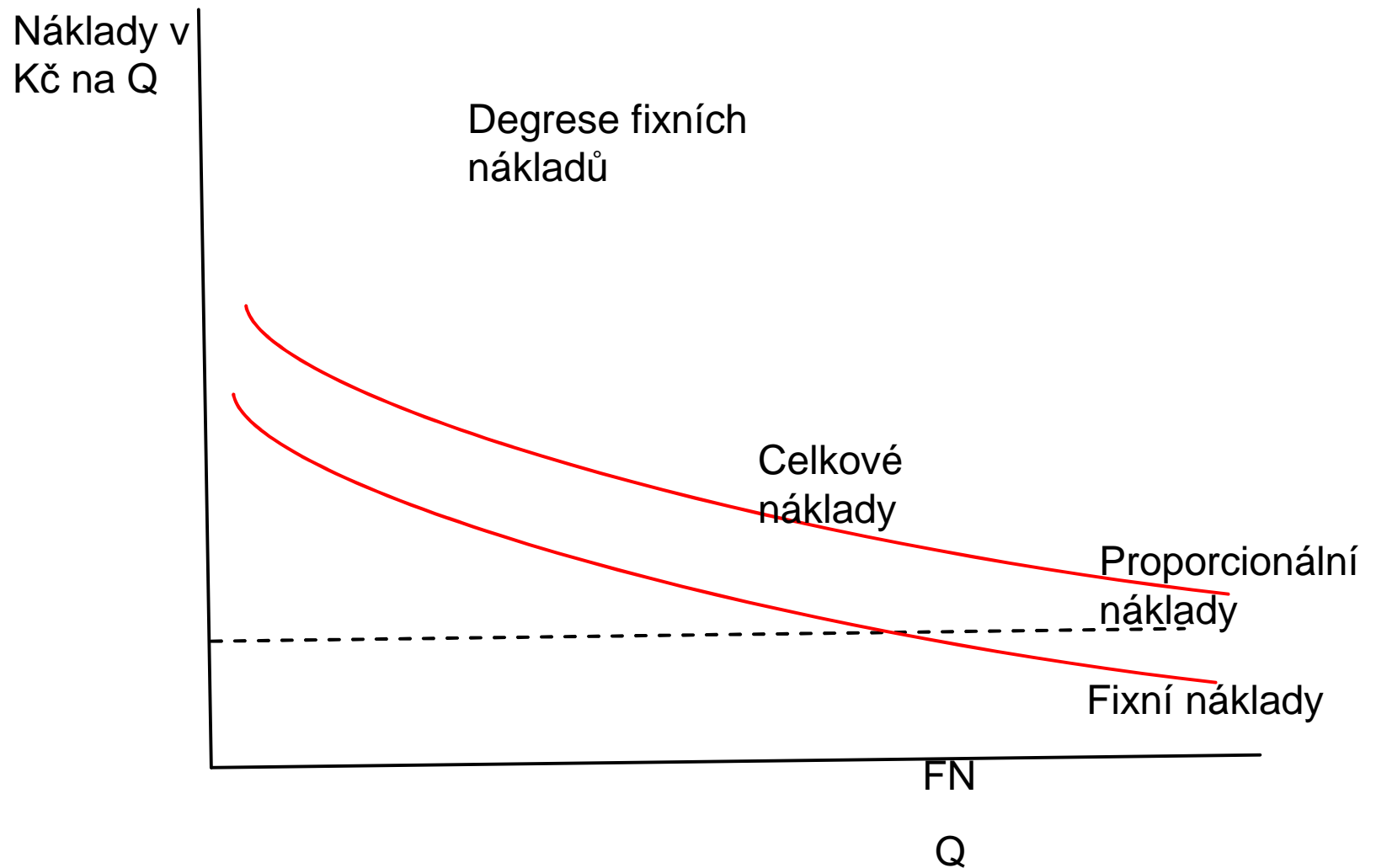
- Náklady se rozlišují na:
  - Variabilní: mění se v závislosti na objemu produkce
  - Fixní: zůstávají na stejné úrovni bez ohledu na vývoj změny produkce
- Jejich vývoj ve vztahu k objemu výroby se dá postihnout v podobě tzv. nákladové funkce
- Základní funkcí nákladů je lineární model

$$N = FN + VN * Q$$

# Náklady – třídění dle závislosti na změnách objemu výroby



# Náklady – třídění dle závislosti na změnách objemu výroby



# Náklady – třídění dle závislosti na změnách objemu výroby

- Nákladové křivky odvozujeme pomocí:
  - **Logického třídění náklady:** (klasifikační metoda vycházející z vynikající znalosti podmínek konkrétního podniku)
  - **Metoda dvou období:** vybíráme dvě období (jedno s malým a jednoho s velkým objemem výroby)  
*(Obě metody dovolují vytvořit pouze lineární funkci.)*
  - **Regresní a korelační analýza** (statistická metoda)

# Náklady – třídění podle původu spotřebovaných vstupů

- Prvotní náklady (externí) X Druhotné náklady (interní)

# Náklady – třídění podle podnikových funkcí

- Náklady na:
  - Pořízení
  - Skladování
  - Výrobu
  - Správu
  - Odbyt

# Další kategorie nákladů

- Přírůstkové náklady: jsou vyvolány přírůstkem objemu výroby. Jejich formou jsou tzv. marginální (mezní, diferenciální, hraniční) náklady.

**Podmínka maximalizace zisku je:**

$$\mathbf{MC=MR}$$

- Náklady závislé či nezávislé na rozhodnutí manažera (nezávislé – utopené náklady)
- Oportunitní náklady

# Další kategorie nákladů

- Náklady plánované, normované a skutečné
- Náklady technologické, na obsluhu, řízení atd.



# Hospodářský výsledek

- $\text{Výnosy} - \text{Náklady} = \text{Hospodářský Výsledek}$   
(+/-)
- Kategorie zisku:
  - Čistý zisk k rozdělení akcionářům vlastním kmenové akcie (Earnings Available for Common Stockholders – EAC)
  - Čistý zisk (Earnings after Taxes – EAT)
  - Zisk před zdaněním (Earnings before Taxes – EBT)
  - Zisk před zdaněním a úroky (Earnings before Interest and Taxes – EBIT)

# Hospodářský výsledek

- Zisk před zdaněním, úroky a odpisy (Earnings before Interest, Taxes, Depreciations and Amortization – EBITDA)
- Hrubé rozpětí (Gross Margin – GM, Gross Profit)
- Příspěvek na úhradu
- Čistý provozní zisk po zdanění (Net Operating Profit After Taxes – NOPAT)
- Ekonomický zisk